



Łukasiewicz

ITECH Instytut Innowacji i Technologii

Łukasiewicz - ITECH: NOWE OTWARCIE

Podsumowanie najważniejszych aktywności w sezonie 2025/2026

02.07.2026

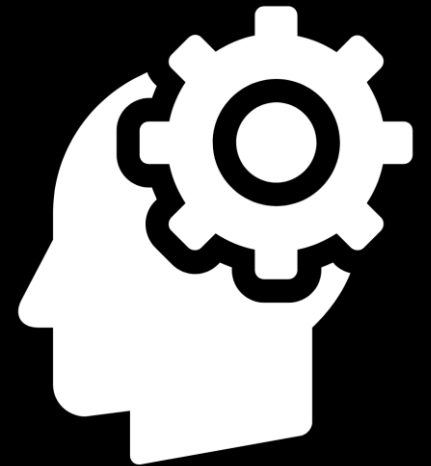


Łukasiewicz

ITECH Instytut Innowacji i Technologii

Transformacja Instytutu: Łukasiewicz - ITECH jako **think-tank**

Misją Instytutu Łukasiewicz – ITECH jest praca nad nowym modelem rozwoju społeczno-gospodarczego Polski. Instytut funkcjonuje jako interdyscyplinarny ośrodek badawczo-ekspertycki, który – poprzez prowadzenie prac w zakresie projektowania i realizacji skutecznych, długofalowych polityk publicznych – aktywnie wspiera podejmowanie decyzji strategicznych na poziomie krajowym i europejskim.





Łukasiewicz

ITECH Instytut Innowacji i Technologii

2025/2026: Rok nowego otwarcia

Utworzyliśmy centra badawcze ogniskujące się wokół trzech kierunków:



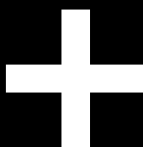
BEZPIECZEŃSTWO I OBRONNOŚĆ



TRANSFORMACJA ENERGETYCZNA



EKOSYSTEM INNOWACJI



DEPARTAMENT STRATEGII I ANALIZ

Od 1 stycznia koordynuje prace analityczne oraz proces publikacyjny (policy papers, raporty), przygotowuje dokumenty strategiczne.

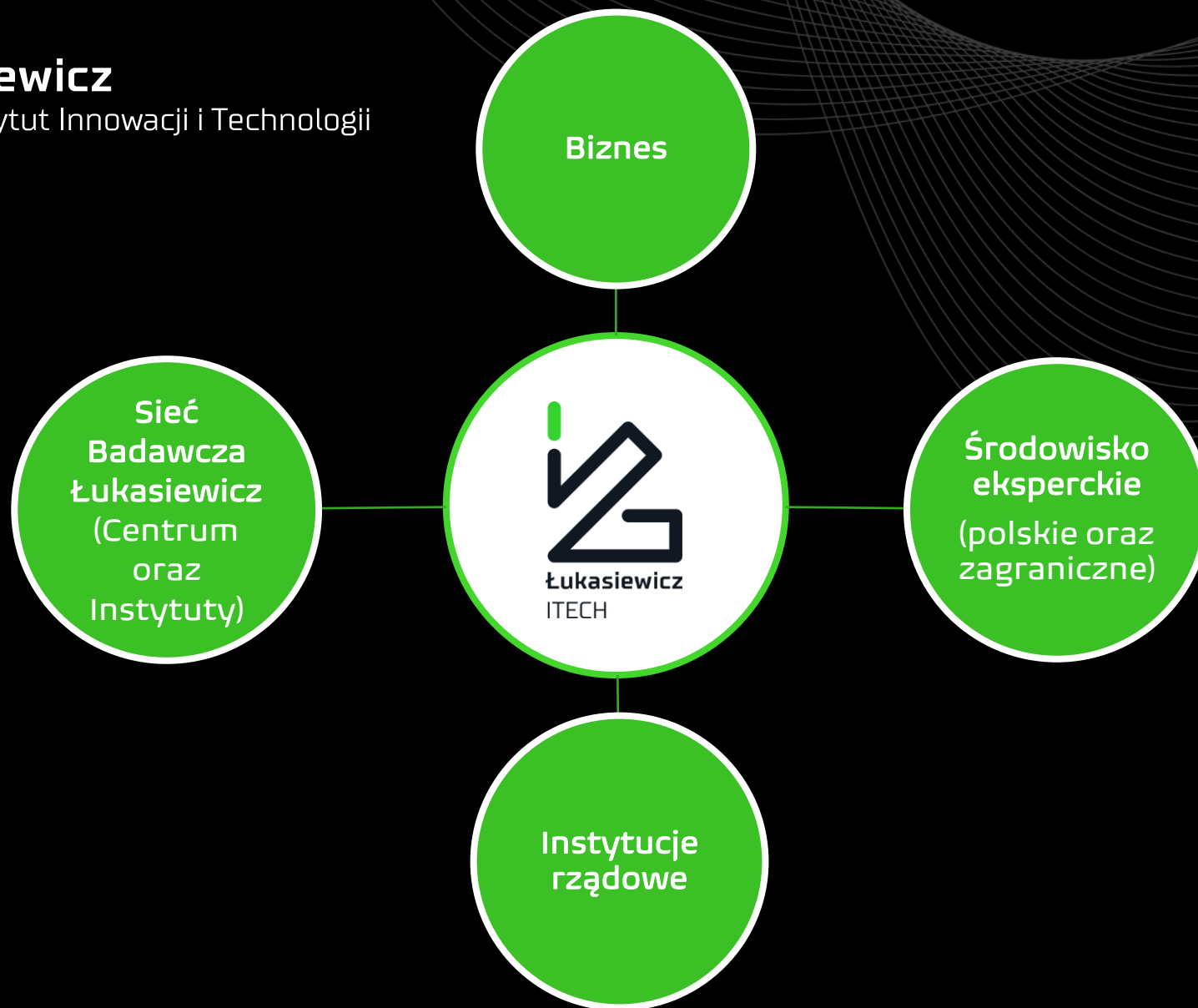
Nastąpiła też koncentracja pionu wsparcia w dwóch departamentach w celu zwiększenia efektywności oraz optymalizacji zatrudnienia.

Budujemy także sieć współpracowników w formule non-resident fellows.



Łukasiewicz

ITECH Instytut Innowacji i Technologii





Łukasiewicz

ITECH Instytut Innowacji i Technologii

ANALIZA I ROZWÓJ TECHNOLOGII – EKOSYSTEM INNOWACJI

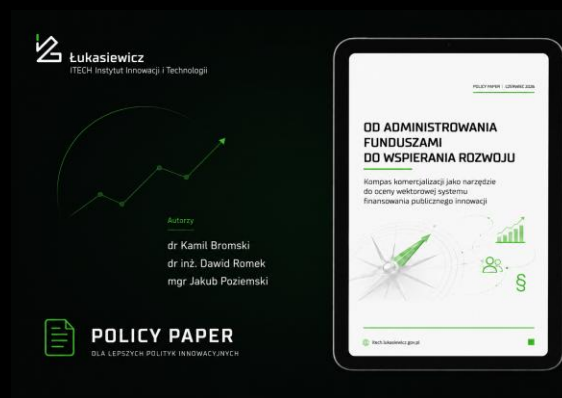
Analizy **technologii**, **obszarów technologicznych** lub całego **ekosystemu innowacji**:

- foresight technologiczny,
- analizy trendów,
- ocena potencjału rynkowego technologii, identyfikacja barier wdrożeniowych, mapy drogowe,
- scenariusze i strategie komercjalizacji,
- ewaluacja programów i polityk publicznych (ex-ante, mid-term, ex-post),
- identyfikacja ryzyk regulacyjnych
- integracja perspektywy technologicznej, ekonomicznej i społecznej, wykorzystując podejście **science-for-policy**.

Kierunki rozwoju:

- obszary związane ze startupami, skalowaniem, deeptech, konkurencyjnością,
- funkcje ekosystemowe (BPK, platformy i wydarzenia inspirowane Sitra:WCEF/Slush),
- ambitny wzrost w aktywności budowania konsorcjów europejskich (SSH, zróżnicowanie oferty uczestnictwa) i partnerstw międzynarodowych,
- rozwój narzędzi i formatów wsparcia (tech radar, analizy patentowe, warsztaty, szkolenia, formaty partycypacyjne: living labs, policy labs).

PUBLIKACJE Centrum Analiz i Rozwoju Technologii



POLICY PAPER: Kompas komercjalizacji.
Od administrowania funduszami do wspierania rozwoju



POLICY BRIEF: Między makroekonomiczną oceną kosztów a systemową analizą wartości dodanej



POLICY BRIEF „The Volatile Taiwan Strait: Economic Security Perspectives from Central Europe”



Łukasiewicz

ITECH Instytut Innowacji i Technologii

BEZPIECZEŃSTWO I INNOWACJE OBRONNE

Analizy dotyczące wzmocnienia **suwerenności technologicznej**, zdolności obronnych państwa, ochrony strategicznej infrastruktury kraju, a także zbiorowej odporności społeczeństwa wobec zagrożeń konwencjonalnych i hybrydowych.

Opracowanie rozwiązań i rekomendacji wspierających bezpieczeństwo militarne, cyberbezpieczeństwo oraz zarządzanie kryzysowe.

EU Security Initiative

Spotkania ekspertów przy okazji prezydencji – Kopenhaga (09.12.25), Nikozja (19.05) i Dublin we współpracy z Europejskim Instytutem Uniwersyteckim. W ramach EUSI odbyło się wydarzenie towarzyszące Monachijskiej Konferencji Bezpieczeństwa na temat legitymizacji demokratycznej wydatków na obronność.

Odporność społeczna w sytuacji okołowojennej

Cykl badań społecznych, raportów i analiz – finansowanych z subwencji i zadania zleconego Prezasa Cł.





Łukasiewicz

ITECH Instytut Innowacji i Technologii

PUBLIKACJE Centrum Bezpieczeństwa i Innowacji Obronnych



RAPORT: Bariery rozwoju technologii dual-use w Polsce.



KOMENTARZ: Rywalizacja technologiczna państw. Wnioski dla Polski



Łukasiewicz

ITECH Instytut Innowacji i Technologii

BADANIA NAD TRANSFORMACJĄ ENERGETYCZNĄ

Analizy rozwoju i **wdrażania innowacyjnych, niskoemisyjnych technologii energetycznych**, w tym odnawialnych źródeł energii, technologii wodorowych, technologii jądrowych, magazynowania energii oraz rozwiązań poprawiających efektywność energetyczną.

Uwzględnianie czynnika społecznego w projektach energetycznych: zarządzanie komponentem społecznym w projektach B+R, integrację zasad **Responsible Research and Innovation**, analizę percepcji ryzyka i akceptacji społecznej dla nowych technologii oraz budowanie dialogu wokół transformacji energetycznej.

Efekty:

- analizy, rekomendacje i strategie wdrożeniowe, oceniające procesy transformacji energetycznej z perspektywy technicznej, ekonomicznej, środowiskowej, regulacyjnej i społecznej,
- badania użytkowników, warsztaty analityczne, sesje eksperckie i analizy strategiczne, identyfikujące bariery wdrożeniowe oraz oceniające ryzyka technologiczne, regulacyjne, operacyjne i społeczne.



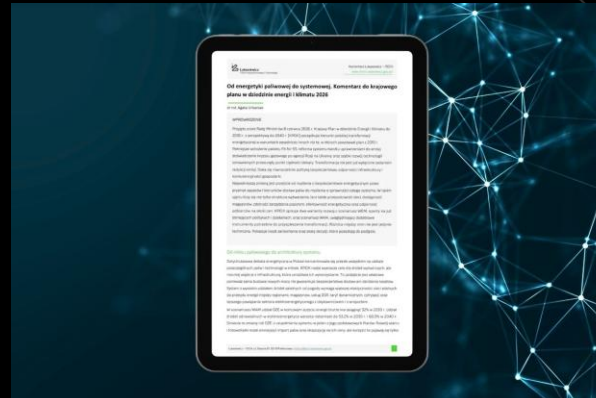
Łukasiewicz

ITECH Instytut Innowacji i Technologii

PUBLIKACJE Centrum Badań nad Transformacją Energetyczną



**RAPORT: Polski Program Energetyki Jądrowej:
perspektywy realizacji w świetle opinii ekspertów**



**KOMENTARZ: Od energetyki paliwowej do systemowej.
Komentarz do aktualizacji KPEiK 2026**

PARTNERSTWA



WISEGRAD / **INSIGHT**

 **EUI** EUROPEAN
UNIVERSITY
INSTITUTE



 **Fraunhofer**

 **OSW**

 **Polski
Instytut
Ekonomiczny**

PROGRAMY



AZJATYCKI



Analiza możliwości współpracy i modeli rozwojowych krajów azjatyckich ze szczególnym uwzględnieniem Indii, Tajwanu i Korei Południowej.

EUROPEJSKI



Analiza unijnego wymiaru polityk publicznych w trzech obszarach Instytutu.

Śniadania eksperckie

- Technologie kosmiczne i bezzałogowe,
- Visegrad Insight Breakfast,
- Śniadanie chińskie z OSW "Clean tech, surowce krytyczne i cyberbezpieczeństwo: Chiny w polityce energetycznej UE,
- Jak wzmacniać polski ekosystem innowacji?

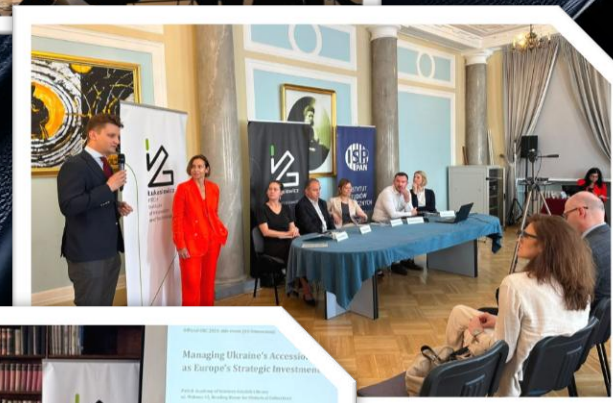
Debaty eksperckie Competitiveness and Security Business Summit , Warsaw European Conversation

Warsztaty „Horyzont Możliwości 2026”, "Rola wodoru w magazynowaniu energii"

Konferencje

- Munich Security Conference 2026,
- GLOBSEC Forum 2026,
- Ukraine Recovery Conference,
- 18. Baltic Business Forum „Energia dla bezpieczeństwa”,
- Strategic Arc,
- Swiss House podczas Impact CEE,
- SMART CITY – miejskie rozwiązania przyszłości,
- „Partnerstwo dla innowacji: nauka i biznes”,
- 10 lat po referendum brexitowym: lekcje dla Polski i Unii Europejskiej.

Targi Drone World Expo 2026, Targi Budownictwa





Łukasiewicz
ITECH Instytut Innowacji i Technologii

Łukasiewicz - ITECH w MEDIACH zewnętrznych

RZECZPOSPOLITA

Le Monde

RMF FM

tokfm

TVP info



Plany na najbliższą przyszłość

- **KONFERENCJA FLAGOWA** – Bezpieczeństwo motorem rozwoju Polski i Europy? - październik 2026
- **ŚNIADANIA EKSPERCKIE** – klub przyjaciół rozwoju – co miesiąc, także w wakacje
- **HORIZON4POLAND'26** – listopad 2026

HORIZON4POLAND'26



Osiągnięcia **badawcze**

Wyniki naszych badań aktywnie **wspierają debaty strategiczne** (The Volatile Taiwan Strait, Kompas Komercjalizacji, Polski Program Energetyki Jądrowej).

W okresie 09.2025 - 06.2026 pozyskaliśmy w konsorcjach ponad **27 mln PLN na realizację projektów B+R**, w tym 3,59 mln dla Ł-ITECH (Ruralstrat, Hoptoline, HIT).

Prowadzimy aktywność naukową na najwyższym poziomie (**publikacje w Top10%Scopus**):

- kategoria Education: *Wider, W, Iwińska, K et al. International Journal of Sustainability in Higher Education, 26(4), 890, 2025*
- kategoria: Social Sciences i Energy: *Grudowska, J, Iwińska, K. Energy Research and Social Science, 133, 104607, 2026*
- kategoria: Social Sciences: *Grudowska, J, Iwińska, K. Energy, Sustainability and Society, 2026*

Wspieramy mobilność międzynarodową pracowników:

- Iwińska K, Bekker NAWA, Fraunhofer Institute for Systems and Innovation Research ISI



Łukasiewicz

ITECH Instytut Innowacji i Technologii

Trwające projekty



RURALSTRAT

Opracowanie ram i kierunków realizacji **koncepcji inteligentnej wsi w krajowych i regionalnych politykach rozwojowych**. Wzmocnienie zdolności instytucjonalnych oraz kapitału społecznego niezbędnych do skutecznego wdrażania innowacyjnych rozwiązań na obszarach wiejskich (Gospostrateg XII, Województwo Podlaskie, MRiRW, Politechnika Białostocka).



Wsparcie MŚP w adopcji technologii fonicznych i kwantowych. Wsparcie innowacji, doradztwo technologiczne i środowiskowe oraz dostęp do finansowania i partnerstw biznesowych (Horyzont Europa, 11 podmiotów w tym 9 zagranicznych - Portugalia, Austria, Niemcy, Czechy, Finlandia, Litwa, Francja, Hiszpania).



Opracowanie **innowacyjnego systemu konstrukcji drewnianych** dla budynków wielokondygnacyjnych, umożliwiającego tworzenie dużych, otwartych przestrzeni (ForestValue, NCN, 16 konsorcjantów, w tym **Łukasiewicz-PIT i 14 podmiotów zagranicznych** - Finlandia, Norwegia, Irlandia, Włochy, Słowenia, Australia).



Planowane projekty

HIT

Historical and Regional Imaginaries Shaping Transitions - wsparcie europejskich regionów w realizacji podwójnej transformacji przemysłowej – zielonej i cyfrowej – w sposób inkluzywny, sprawiedliwy i społecznie skuteczny (HE, 8 partnerów zagranicznych).

HoptoLINE

High speed OPTical LINEs on board - rozwój optycznych płytek drukowanych (oPCB), integrujących transmisję optyczną i elektryczną na jednej płytce (Swiss-Polish Cooperation Programme NCBR, 1 partner zagraniczny).

MobiliTI

Pilot For a Network of Technology Infrastructure on Mobility odpowiedź na wyzwania transformacji sektora mobilności w Europie (dekarbonizacja i cyfryzacja) poprzez ułatwienie firmom dostępu do rozproszonej i trudno dostępnej infrastruktury technologicznej, co zwiększy ich innowacyjność w zaawansowanej produkcji (HE, 10 partnerów zagranicznych).

Kadry dla rynku magazynowania energii

Opracowanie pierwszej w Polsce kompleksowej **diagnozy oraz prognozy zapotrzebowania kadrowego** dla sektora magazynowania energii, obejmującej cały jego łańcuch wartości (Program Orlen Think Energy, partner - Polskie Stowarzyszenie Magazynowania Energii).

Analityka dla rozwoju i bezpieczeństwa

Współpraca strategiczna z europejskimi instytucjami analitycznymi jako element rozwoju **programu non-resident fellows** oraz budowy sieci partnerstw międzynarodowych (Nawa Partnerstwa Strategiczne).



Łukasiewicz

ITECH Instytut Innowacji i Technologii

Projekty **wspierające przedsiębiorców**



**Branżowe
Punkty
Kontaktowe**
Koordynator

Wsparcie przedsiębiorców i naukowców w pozyskiwaniu środków z programu Horyzont Europa poprzez organizację wydarzeń matchmakingowych, networkingowych i brokerskich oraz pomoc w nawiązywaniu międzynarodowych partnerstw. Oferta szkoleń, warsztatów i indywidualnych konsultacji, wspierających przygotowanie wniosków projektowych.



**Klaster
Polskie
Technologie
Bazaltowe**

Wsparcie transferu wiedzy i rozwoju nowoczesnych rozwiązań w obszarze technologii bazaltowych i kompozytów. Promocja wykorzystanie bazaltu - surowca o wysokiej wytrzymałości i odporności. Klaster zrzesza ponad 50 członków.



Łukasiewicz

ITECH Instytut Innowacji i Technologii

OLIMPIJCZYCY W ŁUKASIEWICZU

Łukasiewicz – ITECH jako koordynator projektu

- **Wsparcie budowy silnych kadr B+R w Polsce**
- Sieć Badawcza Łukasiewicz jako atrakcyjny pracodawcy w sektorze B+R dla wybitnych młodych badaczy
- Stworzenie atrakcyjnych warunków pracy sprzyjających rozwojowi naukowemu młodych talentów
- Zbudowanie kultury mentoringu i dzielenia się wiedzą w organizacji

Nabory corocznie od 2022 r.

Promocja na olimpiadach:

- biologicznej, chemicznej, fizycznej, informatycznej, matematycznej
- wiedzy technicznej - inżynierii w elektroenergetyce,
- ekonomicznej.



Łukasiewicz

ITECH Instytut Innowacji i Technologii

Plan inwestycji Żelazna 87

Budowa nowej siedziby:

- Centrum Łukasiewicz
- Łukasiewicz-ITECH
- **Wizytówka Sieci Badawczej Łukasiewicz**

Nowoczesna, dostępna i modułowa przestrzeń na: konferencje, wystawy, B+R.

32 m wysokości, 11 kondygnacji, miejsce pracy dla 200-300 osób, przestrzeń konferencyjna dla > 200 osób.

Koszt szacunkowy: ~ 62 mln zł brutto.





Łukasiewicz

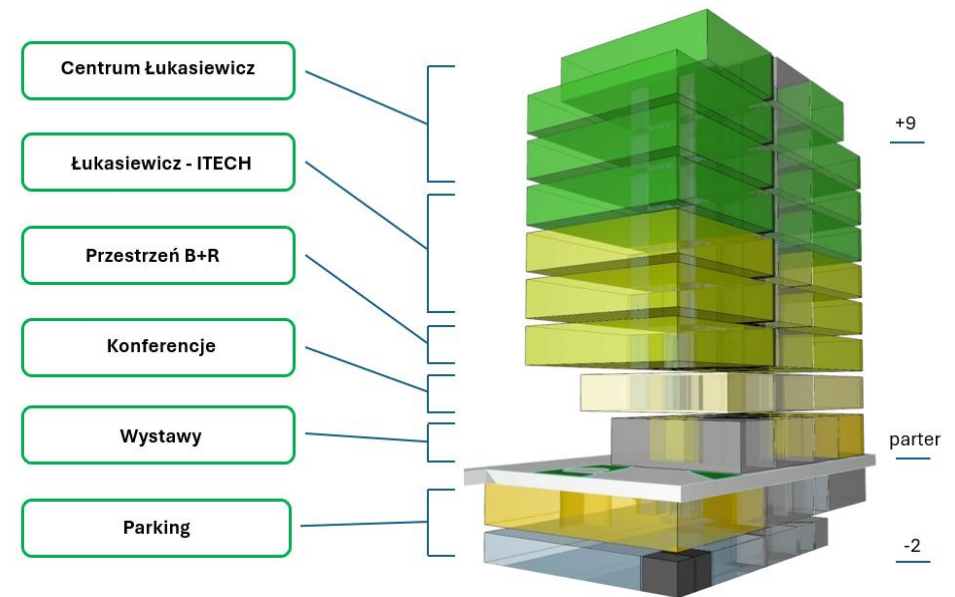
ITECH Instytut Innowacji i Technologii

Plan inwestycji Żelazna 87

Parter – ekspozycja rozwiązań technologicznych Instytutów. Interaktywne centrum edukacyjne. Wizytówka Sieci.

Piętro 1 – wielofunkcyjna strefa badawcza, w tym część konferencyjna oraz fokusowa. Inkubator innowacyjności.

Piętra 2–8 – przestrzeń badawcza, konferencyjne i biurowe, częściowo z możliwością elastycznej aranżacji. Strefy wyciszenia oraz przestrzenie kreatywne.





Łukasiewicz

ITECH Instytut Innowacji i Technologii

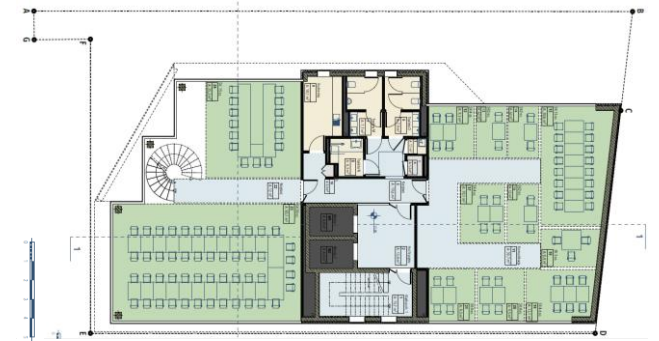
Plan inwestycji Żelazna 87



Parter – ekspozycja rozwiązań technologicznych Instytutów. Interaktywne centrum edukacyjne. Wizytówka Sieci.



Piętro 1 – wielofunkcyjna strefa badawcza, w tym część konferencyjna oraz fokusowa. Inkubator innowacyjności.



Piętra 2-8 – przestrzeń badawcza, biurowe i konferencyjne, 2 piętra z możliwością elastycznej aranżacji. Strefy wyciszenia oraz przestrzeń kreatywne.



Plan inwestycji

Żelazna 87 - potencjalne źródła finansowania

Ministerstwo Nauki i Szkolnictwa Wyższego

- Rozpoczęty proces - złożony wniosek inwestycyjny;
- Prosta struktura finansowania;
- Budynek na cele naukowo-badawcze dla Centrum Łukasiewicz oraz Łukasiewicz-ITECH.



Europejski Bank Inwestycyjny

- Minimalna wartość projektu - 20 mln euro;
- Złożona struktura finansowania;
- Potrzebny wkład własny/inne źródło > 50% wartości projektu.



Bank Gospodarstwa Krajowego

- Wymogi kredytowe i ryzyko - zabezpieczenie władu własnego (hipoteka, przyszłe przepływy np. umowy przedwstępne z najemcami);
- Złożona struktura finansowania.



Środki własne

- Sytuacja Instytutu (reorganizacja);
- Złożona struktura finansowania;
- 70% dochodu jest przeznaczone na spłatę dotacji podmiotowej z lat poprzednich.





Łukasiewicz

ITECH Instytut Innowacji i Technologii

DZIĘKUJEMY ZA UWAGĘ



www.itech.lukasiewicz.gov.pl

