

**Instytut zaprasza do współpracy podmioty zainteresowane długoterminowym najmem nieruchomości położonej w Gliwicach przy ul. Karola Miarki 12-14.**

Przedmiotem najmu jest nieruchomość położona w Gliwicach przy ul. Karola Miarki 12-14, zlokalizowana w ścisłym centrum miasta, w obszarze o wysokiej dostępności komunikacyjnej oraz pełnej infrastrukturze miejskiej.

**Powierzchnia użytkowa:** 8 694,00 m<sup>2</sup>

**Właściciel nieruchomości:** Sieć Badawcza Łukasiewicz – Górnośląski Instytut Technologiczny (grunt w użytkowaniu wieczystym)



**Przedmiotem najmu** jest duży, wielokondygnacyjny budynek o charakterze techniczno-laboratoryjno-biurowym wraz z przyległą zabudową oraz infrastrukturą techniczną. Nieruchomość obejmuje zespół budynków o łącznym, funkcjonalnie powiązanim układzie, posadowionych na kilku działkach ewidencyjnych w obrębie Stare Miasto.

Budynek główny powstał w 1939 roku w technologii tradycyjnej murowanej. Obiekt posiada pięć kondygnacji nadziemnych oraz pełne podpiwniczenie. Całość stanowi wolnostojący kompleks, składający się z części laboratoryjno-biurowej oraz dobudowanej części kotłowni.

**Parametry techniczne:**

- powierzchnia zabudowy: ok. 1 838 m<sup>2</sup>,
- liczba kondygnacji: 5 + podpiwniczenie,
- konstrukcja: tradycyjna murowana,
- rok budowy: 1939.

**Układ przestrzenny obiektu:**

Budynek składa się z dwóch integralnie powiązanych części:

- części laboratoryjno-biurowej, trzysegmentowej, pięciokondygnacyjnej z podpiwniczeniem,
- jednokondygnacyjnej kotłowni dobudowanej do budynku głównego.

W obiekcie znajdują się m.in.:

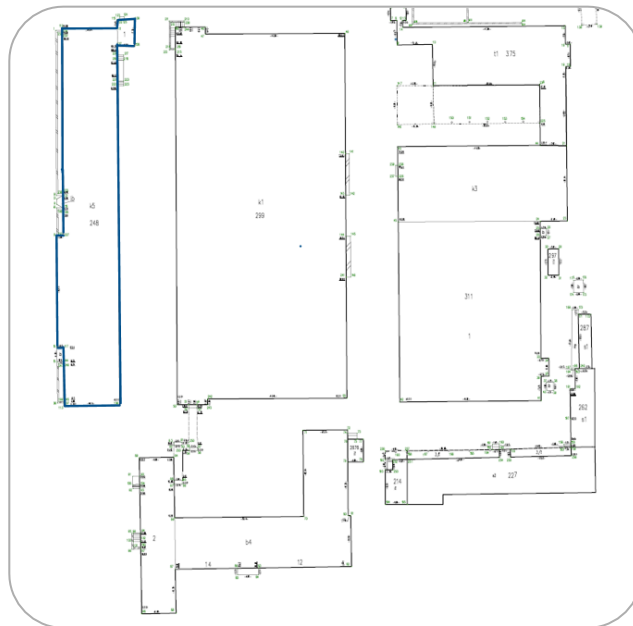
- dwie windy (osobowa oraz osobowo-towarowa),
- rampa samochodowa przy jednym z wejść,
- maszynownie dźwigów zlokalizowane ponad dachem,
- komin centralnego ogrzewania,
- duża kotłownia w podziemiu,
- schron w części podziemnej.

Instalacje:

- wodno-kanalizacyjna,
- hydrantowa wewnętrzna,
- centralnego ogrzewania,
- elektryczna,
- odgromowa,
- wentylacja grawitacyjna.

Stan techniczny:

Budynek wyłączony z użytkowania, okresowo ogrzewany, wymagający dostosowania do aktualnie obowiązujących przepisów techniczno-budowlanych oraz przeciwpożarowych.



**Kontakt:**

- Agnieszka Grzywocz tel. 32 234 51 09, kom. 602 335 855  
e-mail: [agnieszka.grzywocz@git.lukasiewicz.gov.pl](mailto:agnieszka.grzywocz@git.lukasiewicz.gov.pl)
- Ewa Kurkowska tel. 32 23 45 217, kom. 725 222 777  
e-mail: [ewa.kurkowska@git.lukasiewicz.gov.pl](mailto:ewa.kurkowska@git.lukasiewicz.gov.pl)

**Cena i warunki najmu nieruchomości pozostają do uzgodnienia.**

Instytut informuje o możliwości przeprowadzenia przetargu na najem nieruchomości oraz obowiązku pozyskania odpowiednich zgód w przypadkach określonych przepisami. Niniejsze ogłoszenie ma charakter informacyjny i nie stanowi oferty handlowej w rozumieniu Kodeksu Cywilnego.