

Raport z realizacji projektu

Optymalizacja procesów zarządzania własnością intelektualną w Łukasiewiczu

Załącznik nr 6

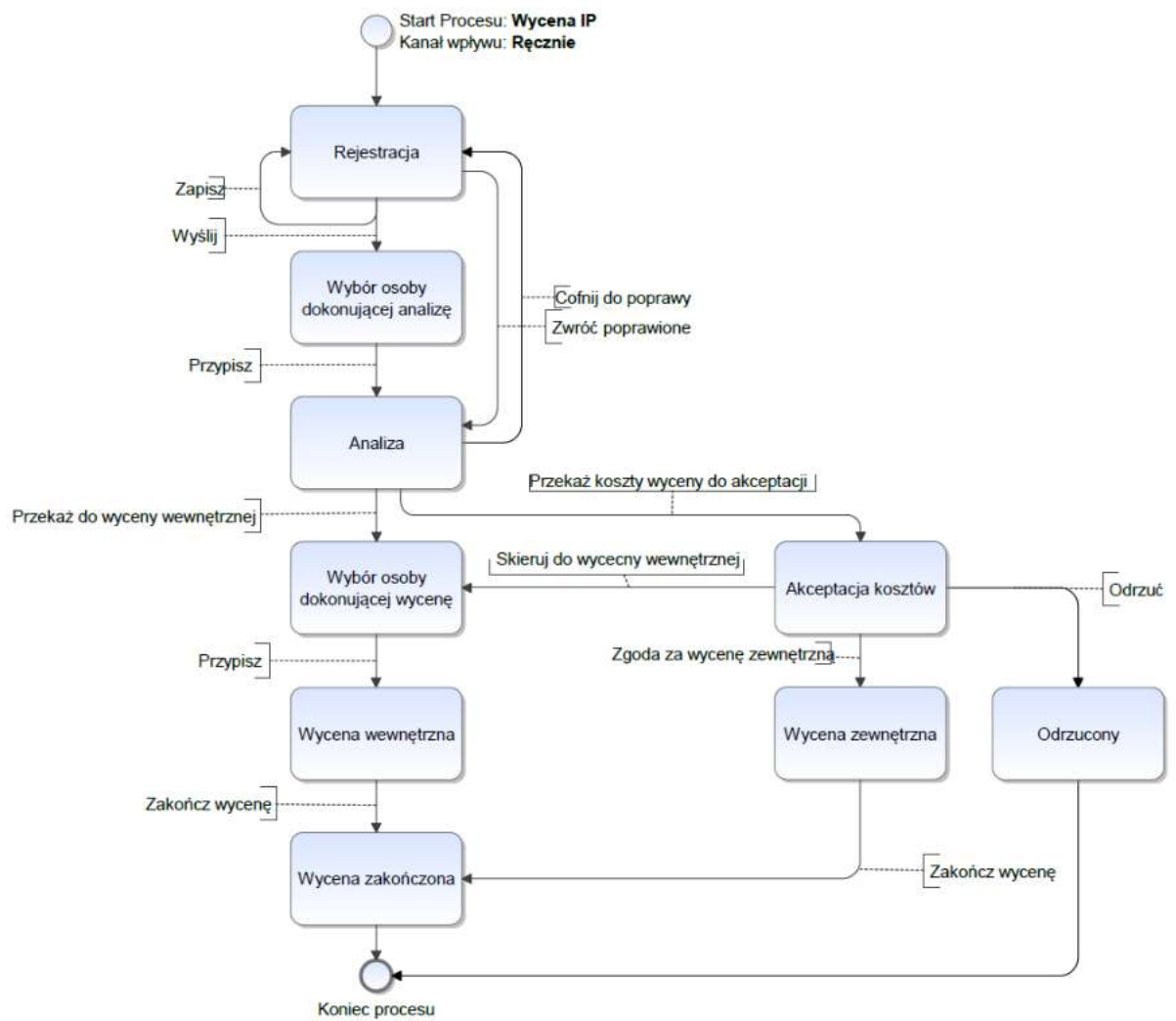
Analiza biznesowo-systemowa procesu

Wycena IP



1. Diagram Procesu

17. WYCENA IP



2. Kroki w Procesie

Kroki w procesie	Rola/grupa osób przypisana	Ścieżki przejścia	Akcje	Krok docelowy ze ścieżki
1. Rejestracja	Zgłaszający (uprawniony pracownik Instytutu)	Zapisz		1. Rejestracja
1. Rejestracja	Zgłaszający (uprawniony pracownik Instytutu)	Wyślij		2. Wybór osoby dokonującej analizę
1. Rejestracja	Zgłaszający (uprawniony pracownik Instytutu)	Źwroc poprawiony		3. Analiza
2. Wybór osoby dokonującej analizę	Kierownik Komórki Analizującej	Przypisz		3. Analiza
3. Analiza	Pracownik Komórki Analizującej	Przełącz do wyceny wewnętrznej	Ustaw pole Rodzaj wyceny - wewnętrzna	4. Wybór osoby dokonującej wycenę
3. Analiza	Pracownik Komórki Analizującej	Przełącz koszty wyceny do akceptacji	Wymagane uzupełnienie pola Szacowany koszt wyceny (netto)	7. Akceptacja kosztów
3. Analiza	Pracownik Komórki Analizującej	Cofnij do poprawy		1. Rejestracja
4. Wybór osoby dokonującej wycenę	Kierownik Komórki Wyceniającej	Przypisz		5. Wycena wewnętrzna
5. Wycena wewnętrzna	Pracownik Komórki Wyceniającej	Zakończ wycenę		6. Wycena zakończona
6. Wycena zakończona	Krok Systemowy			
7. Akceptacja kosztów	Dyrektor	Skieruj do wyceny wewnętrznej	Ustaw pole Rodzaj wyceny - wewnętrzna	4. Wybór osoby dokonującej wycenę
7. Akceptacja kosztów	Dyrektor	Zgoda na wycenę zewnętrzną	Ustaw pole Rodzaj wyceny - zewnętrzna	8. Wycena zewnętrzna
7. Akceptacja kosztów	Dyrektor	Odrzuć		9. Odrzucony
8. Wycena zewnętrzna	Pracownik Komórki Analizującej	Zakończ wycenę		6. Wycena zakończona
9. Odrzucony	Krok Systemowy			

3. Atrybuty

Nazwa pola	Grupa atrybutów	Typ pola	Opis pola
Data złożenia wniosku		Data	Data uzupełniana w chwili przekazywania do kroku 2
Nr sprawy		Pojedynczy wiersz tekstu	wg szablonu, inkrementowany
Osoba zgłaszająca		Pojedynczy wiersz tekstu	nazwa użytkownika
Nazwa Instytutu osoby zgłaszającej		Pojedynczy wiersz tekstu	nazwa Instytutu
Dane kontaktowe osoby zgłaszającej		Pojedynczy wiersz tekstu	e-mail, nr telefonu (z AD)
Przedmiot wyceny		Pojedynczy wiersz tekstu	
Opis przedmiotu wyceny		Wiele wierszy tekstu	
Forma ochrony		Pole wyboru	Patent na wynalazek, Prawo ochronne na wzór użytkowy, Prawa z rejestracji wzoru przemysłowego, Prawo ochronne na znak towarowy, Prawo z rejestracji topografii układu scalonego, Autorskie prawo majątkowe, Tajemnica przedsiębiorstwa, Baza danych, Wyłączne prawo hodowcy
Pokaż metryczkę	Tabela		Przycisk (obok każdego wiersza tabeli) lub forma linku ewentualnie "hover". Po kliknięciu / najechaniu pojawia się okienko z wszystkimi atrybutami prawa pobranymi z bazy IP
<i>Nr prawa/zgłoszenia</i>	Tabela	Pojedynczy wiersz tekstu	Możliwość wyszukiwania po tym atrybucie Patent Number

Nazwa pola	Grupa atrybutów	Typ pola	Opis pola
<i>Nr rejestru wewnętrznego prawa</i>	Tabela	Pojedynczy wiersz tekstu	Możliwość wyszukiwania po tym atrybucie Internal Number
<i>Status prawa</i>	Tabela	Pole wyboru	Dead or Alive
<i>Zgłaszający/uprawniony</i>	Tabela	Pojedynczy wiersz tekstu	Assignees
Analiza konkurencji	Tabela		Pole załącznika, dla każdego z wierszy tabeli
Analiza rynku	Tabela		Pole załącznika, dla każdego z wierszy tabeli
Dane finansowe - planowane przychody	Tabela		Pole załącznika, dla każdego z wierszy tabeli
Dane finansowe - Koszty związane z powstaniem prawa	Tabela		Pole załącznika, dla każdego z wierszy tabeli
Forma komercjalizacji		Pole wyboru	Sprzedaż, Licencja, Najem, Dzierżawa, Nabywanie udziałów w spółce kapitałowej, Obejmowanie udziałów w spółce kapitałowej, Obejmowanie akcji w spółkach, Nabywaniu akcji w spółkach, Obejmowanie warrantów subskrypcyjnych uprawiających do zapisu lub objęcia akcji w spółkach, Wdrożenie własne
Poziom gotowości technologicznej rozwiązania (TRL)		Pole wyboru	Poziom 1 ... Poziom 9
Załączniki - dodatkowe informacje o przedmiocie wyceny			Pole załącznika
Komórka dokonująca analizy		Pojedynczy wiersz tekstu	Nazwa komórki
Pracownik dokonujący analizy		Pojedynczy wiersz tekstu	nazwa użytkownika

Nazwa pola	Grupa atrybutów	Typ pola	Opis pola
Rodzaj wyceny		Pojedynczy wiersz tekstu	Wycena wewnętrzna Wycena zewnętrzna
Szacowany koszt wyceny (netto)		Liczba zmiennoprzecinkowa	Wymagane na etapie 3. Analiza, tylko gdy będzie przekazywane na etap 7. Akceptacja kosztów
Komórka dokonująca wycenę wewnętrzną			nazwa komórki
Pracownik dokonujący wycenę wewnętrzną		Pole wyboru	nazwa użytkownika
Wycena			
Data wykonania wyceny		Data	Data, którą wpisuje osoba dokonująca wyceny (na podstawie daty zawartej w pliku wyceny)
Podmiot wykonujący wycenę zewnętrzną		Pojedynczy wiersz tekstu	