

# Raport z realizacji projektu

## Optymalizacja procesów zarządzania własnością intelektualną w Łukasiewiczu

Załącznik nr 2

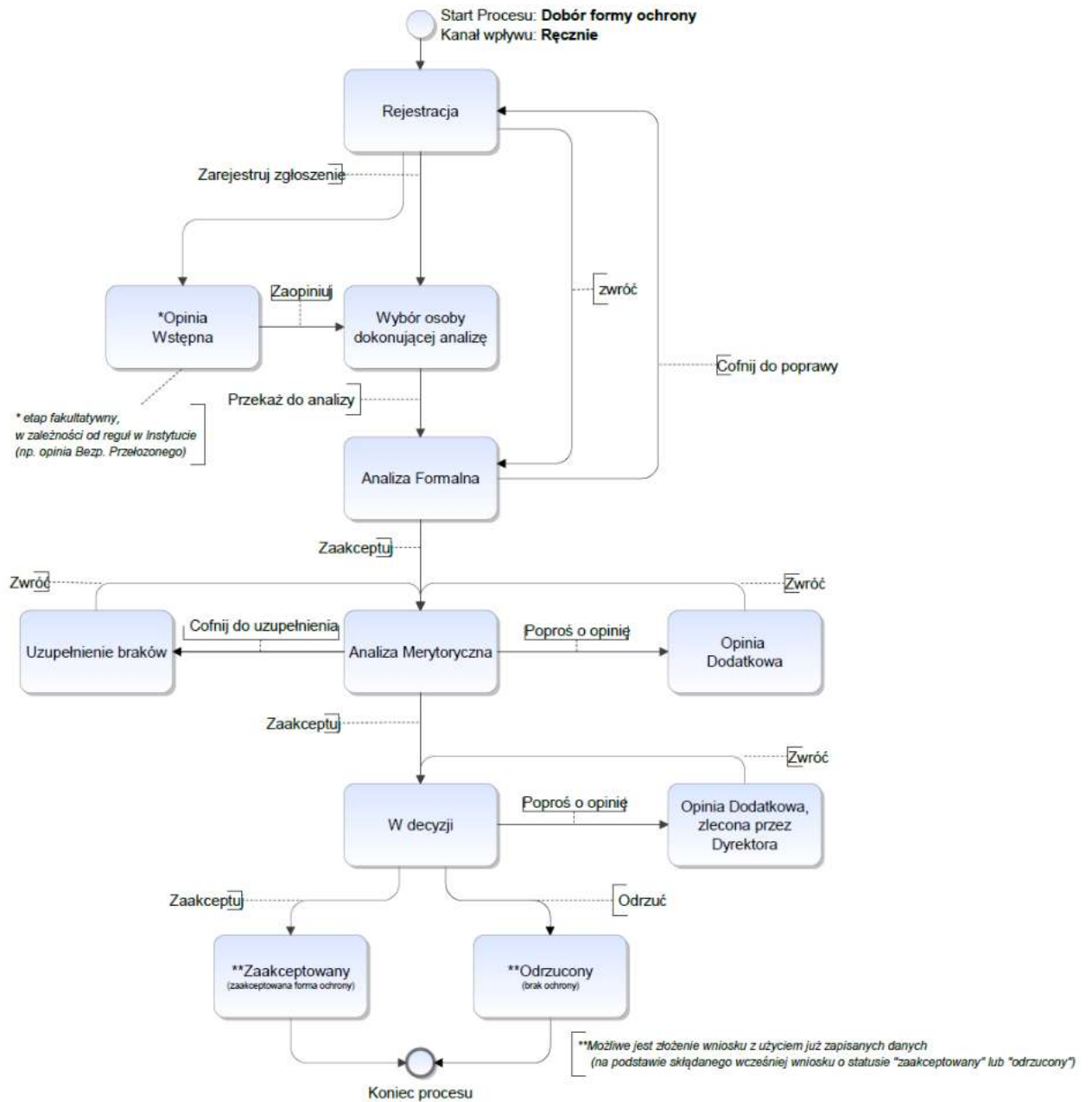
Analiza biznesowo-systemowa procesu

Dobór formy ochrony



# 1. Diagram Procesu

## 01. DOBÓR FORMY OCHRONY



## 2. Kroki w Procesie

Kroki w procesie	Rola/grupa osób przypisana	Ścieżki przejścia	Akcje	Krok docelowy ze ścieżki
1. Rejestracja	Zgłaszający (uprawniony pracownik Instytutu)	Generuj wydruk		2. Zbieranie opinii i podpisów
1. Rejestracja	Zgłaszający (uprawniony pracownik Instytutu)	Zwróć		7. Analiza merytoryczna
2. Zbieranie opinii i podpisów	Zgłaszający (uprawniony pracownik Instytutu)	Zaopiniuj	Ustaw datę zgłoszenia, Wyślij powiadomienie e-mail do przełożonych na <<Adres e-mail bezpośredniego przełożonego>>	3. Wybór osoby dokonującej analizę formalną
3. Wybór osoby dokonującej analizę formalną	Kierownik Komórki dokonującej analizę formalną	Przypisz		4. Analiza formalna
4. Analiza formalna	Pracownik Komórki dokonującej analizę formalną	Zaakceptuj		5. Wybór osoby dokonującej analizę merytoryczną
4. Analiza formalna	Pracownik Komórki dokonującej analizę formalną	Cofnij do poprawy		1. Rejestracja
5. Wybór osoby dokonującej analizę merytoryczną	Kierownik Komórki dokonującej analizę merytoryczną	Przypisz		7. Analiza merytoryczna
6. Opinia wewnętrzna	Uprawniony pracownik opiniujący	Zwróć		7. Analiza merytoryczna
7. Analiza merytoryczna	Pracownik Komórki dokonującej analizę merytoryczną	Zaakceptuj		10. W decyzji
7. Analiza merytoryczna	Pracownik Komórki dokonującej analizę merytoryczną	Cofnij do uzupełnienia		8. Uzupełnienie braków

<b>Kroki w procesie</b>	<b>Rola/grupa osób przypisana</b>	<b>Ścieżki przejścia</b>	<b>Akcje</b>	<b>Krok docelowy ze ścieżki</b>
7. Analiza merytoryczna	Pracownik Komórki dokonującej analizę merytoryczną	Skieruj do opinii wewnętrznej		6. Opinia wewnętrzna
7. Analiza merytoryczna	Pracownik Komórki dokonującej analizę merytoryczną	Skieruj do opinii zewnętrznej		7. Analiza merytoryczna
8. Uzupelnienie braków	Przedstawiciel Twórców	Zwróć		7. Analiza merytoryczna
9. Opinia zewnętrzna	Pracownik Komórki dokonującej analizę merytoryczną	Zwróć		7. Analiza merytoryczna
10. W decyzji	Dyrektor	Zaakceptuj		11. Zaakceptowany
11. Zaakceptowany		Krok Systemowy		
12. Odrzucony		Krok Systemowy		

### 3. Atrybuty

Nazwa pola	Grupa atrybutów	Typ pola	Opis pola
nr zgłoszenia		Pojedynczy wiersz tekstu	wg szablonu, inkrementowany
data zgłoszenia		Data	Data uzupełniana w chwili przekazywania do <b>kroku 3</b>
zgłaszający - imię i nazwisko			dane osoby rejestrującej
zgłaszający - miejsce pracy		Pojedynczy wiersz tekstu	dane osoby rejestrującej (AD)
zgłaszający - stanowisko		Pojedynczy wiersz tekstu	dane osoby rejestrującej (AD)
tytuł przedmiotu zgłoszenia		Pojedynczy wiersz tekstu	
rodzaj pracy w ramach której powstały wyniki		Lista pozycji	a) Praca naukowa lub badawczo-rozwojowa w ramach projektu b) Praca naukowa lub badawczo-rozwojowa w ramach działalności statutowej, uzyskiwania stopni naukowych, itp. c) inna
Dane identyfikacyjne Pracy (data, tytuł itp.)		Pojedynczy wiersz tekstu	
Imię i nazwisko	Tabela (Twórcy i Osoby Trzecie)	Pojedynczy wiersz tekstu	
Udział %	Tabela (Twórcy i Osoby Trzecie)	Liczba zmiennoprzecinkowa	
Adres zamieszkania	Tabela (Twórcy i Osoby Trzecie)	Pojedynczy wiersz tekstu	

<b>Nazwa pola</b>	<b>Grupa atrybutów</b>	<b>Typ pola</b>	<b>Opis pola</b>
Adres do korespondencji	Tabela (Twórcy i Osoby Trzecie)	Pojedynczy wiersz tekstu	
Email	Tabela (Twórcy i Osoby Trzecie)	Pojedynczy wiersz tekstu	
Telefon	Tabela (Twórcy i Osoby Trzecie)	Pojedynczy wiersz tekstu	
Stosunek pracy (nazwa i adres pracodawcy)	Tabela (Twórcy i Osoby Trzecie)	Pojedynczy wiersz tekstu	Wymagany jako 1 z 3 możliwych
Umowa cywilno-prawna (Nazwa stron umowy, nr umowy)	Tabela (Twórcy i Osoby Trzecie)	Pojedynczy wiersz tekstu	Wymagany jako 1 z 3 możliwych
Inny stosunek prawny (dane identyfikacyjne)	Tabela (Twórcy i Osoby Trzecie)	Pojedynczy wiersz tekstu	Wymagany jako 1 z 3 możliwych
Adres e-mail bezpośredniego przełożonego	Tabela (Twórcy i Osoby Trzecie)	Pojedynczy wiersz tekstu	
Informacje dodatkowe	Tabela (Twórcy i Osoby Trzecie)	Pole wyboru	Zgłaszający Przedstawiciel Twórców Zgłaszający oraz Przedstawiciel Twórców brak (pusto)
Załącznik 1	Pole załącznika		1 Oświadczenia Twórców i Osób Trzecich.
Załącznik 2	Pole załącznika		Klauzula RODO
Załącznik 3	Pole załącznika		Szczegółowy opis przedmiotu zgłoszenia
Załącznik 4	Pole załącznika		Kopie dokumentów potwierdzających informacje przedłożone powyżej
Załącznik 5	Pole załącznika		Kopia umowy wspólności
numer umowy		Pojedynczy wiersz tekstu	Pole wymagane, jeśli pojawi się załącznik 5

<b>Nazwa pola</b>	<b>Grupa atrybutów</b>	<b>Typ pola</b>	<b>Opis pola</b>
Nazwa strony (nazwa Firmy/imię i nazwisko)	Tabela		
Podział % kosztów	Tabela		suma musi być 100
Załącznik 6	Pole załącznika		
Skan wniosku z podpisami	Pole załącznika		
Komórka dokonująca analizy formalnej		Pojedynczy wiersz tekstu	Nazwa komórki
Pracownik dokonujący analizy formalnej		Pojedynczy wiersz tekstu	nazwa użytkownika
Komórka dokonująca analizy merytorycznej		Pojedynczy wiersz tekstu	Nazwa komórki
Pracownik dokonujący analizy merytorycznej		Pojedynczy wiersz tekstu	nazwa użytkownika
Autor opinii wewnętrznej		Pojedynczy wiersz tekstu	
Opinia wewnętrzna	Pole załącznika		
Autor opinii zewnętrznej		Pojedynczy wiersz tekstu	
Opinia zewnętrzna	Pole załącznika		
Przedmiot zgłoszenia spełnia cechy	Decyzja	Wybór odpowiedzi (wielokrotny wybór)	wynalazku wzoru użytkowego wzoru przemysłowego znaku towarowego topografii układu scalonego tajemnicy przedsiębiorstwa (Know-how) bazy danych utworu naukowego programu komputerowego odmiany rośliny utworu .....

Nazwa pola	Grupa atrybutów	Typ pola	Opis pola
Terytorium ochrony	Decyzja		Polska/Europa/inne
Akceptacja treści zgłoszenia	Decyzja	Wybór TAK/NIE (checkbox)	
Przyjęcie autorskich praw majątkowych	Decyzja	Pole wyboru	Przyjmuję autorskie prawa majątkowe/Nie przyjmuję autorskich praw majątkowych do utworu <<tytuł przedmiotu zgłoszenia>> stanowiącego przedmiot zgłoszenia
Umowa wspólności nr	Decyzja	Pojedynczy wiersz tekstu	Przedmiot zgłoszenia stanowi wspólność prawa zgodnie z zapisami umowy wspólności nr <<numer umowy>> zawartej pomiędzy stronami umowy wyszczególnionymi w powyższej tabeli